

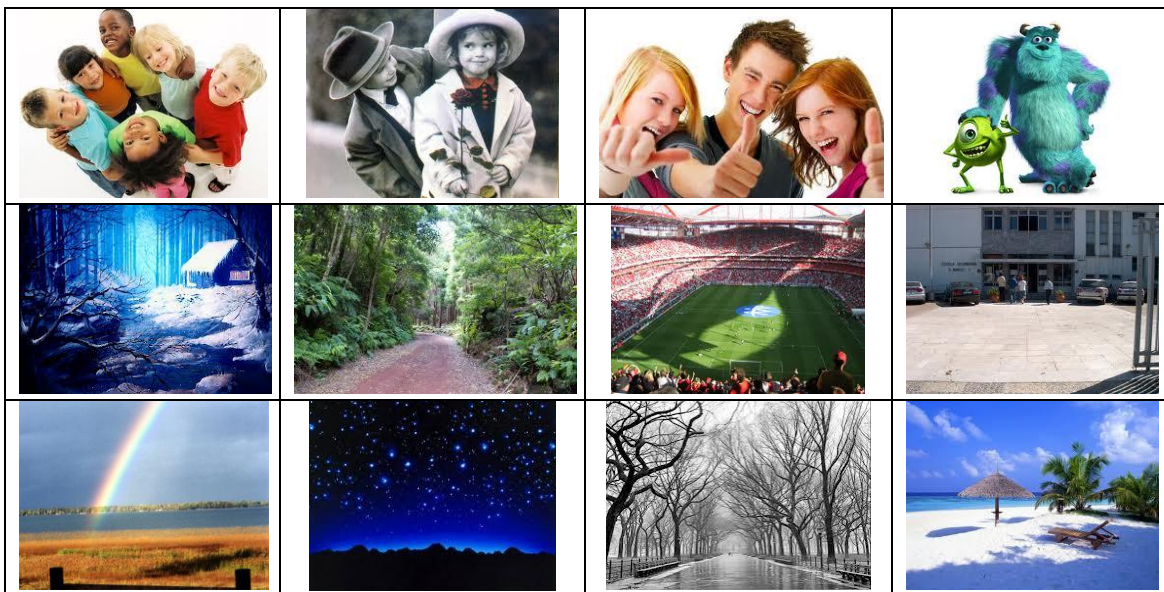
NOME: _____

DATA: _____

O **texto narrativo** tem as seguintes características:

- conta uma história real ou imaginária;
- divide-se em três partes: **introdução, desenvolvimento e conclusão**;
- contém expressões de tempo e lugar;
- quase sempre remete para acontecimentos passados (verbos no pretérito);
- contempla:
 - o **narrador** (alguém que conta a história);
 - . a ação que se desenrola;
 - . o **espaço** (onde ocorre a ação);
 - . o **tempo** (quando ocorre a ação);
 - . as **personagens** (quem pratica a ação).

1. Observa as imagens.



2. Começa por completar o esquema.

Título: _____

<ul style="list-style-type: none">• Localização da ação no espaço e no tempo.• Apresentação das personagens.	Introdução

<ul style="list-style-type: none">• Narração dos acontecimentos indicando:<ul style="list-style-type: none">- a situação problema;- o modo de resolução do problema.	Desenvolvimento

<ul style="list-style-type: none">• Parágrafo final que apresenta o desfecho dos acontecimentos.	Conclusão

3. Transforma o esquema em texto.

Não te esqueças de ter em atenção as frases de ligação entre os parágrafos e entre as várias partes do texto.

[illegible]